



## EXTREME

924W-001 ASTM F 2413-11

M/I/75 C/75 EH PR

Standard ASTM F 2413-11

Taglie 39 - 48

Pelle pieno fiore Supremoil resistente alla penetrazione dell'acqua.

Suola bicomponente Ergonomic PU-Rubber: intersuola iniettata con miscela Esolight 1.0 e battistrada in gomma.



### Suola Ergonomic PU/RUBBER

- Suola in gomma resistente al calore.
- Resistente agli idrocarburi.
- Ampia vestibilità per la massima stabilità e protezione.
- Tassellature autopulenti.



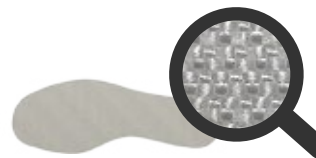
**Cambrelle®**

**3M Thinsulate®**  
INSULATION

Fodera ad elevato isolamento termico Thinsulate® B200: mantiene il piede caldo in presenza di umidità e basse temperature.

+  
Fodera ad elevato assorbimento Cambrelle® per mantenere il piede asciutto anche in presenza di umidità.

La forma asimmetrica del puntale riflette la forma della parte anteriore del piede, per garantire la massima protezione e comfort, soprattutto durante la flessione delle dita durante la deambulazione.



Resistenza allo scivolamento



Resistenza all'impatto e alla compressione fino a 200 Joules



Assorbimento di energia al tallone



Suola resistente agli idrocarburi



Resistenza della tomaia alla penetrazione e assorbimento dell'acqua



Resistenza al calore per contatto della suola



Isolamento dal freddo della suola

Intersuola in poliuretano Esolight 1.0 con punta rinforzata. Le microcellule di poliuretano a bassa densità aumentano l'assorbimento di energia garantendo comfort e leggerezza.