



RAMBLER FAST

129BV-06 S3 WR CI HI HRO SRC

Standard EN ISO 20345:2011

Taglie 38 - 47



Membrana traspirante e idrorepellente GORE-TEX Performance Comfort Footwear e fodera ad elevato isolamento termico THINSULATE® B600.

Suola bicomponente: intersuola ad iniezione diretta Esolight 1.0 e battistrada in gomma Vibram® Fire&Ice.



Suola ICON PU/RUBBER

FIRE & ICE

- SRC Resistente allo scivolamento.
- Battistrada in gomma Vibram® Fire&Ice HRO.
- FO Resistente agli idrocarburi.
- Ampia vestibilità per la massima resistenza e protezione.
- Tasselli in zona farnice per salita su scale.
- Progettata per l'utilizzo con ramponi.



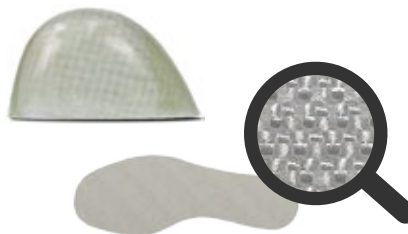
Pelle di vitello.

BOA®

SISTEMA BOA® FIT :
una micro rotella aggiustabile, dei lacci leggeri extra-forti ed una guida lacci a bassa frizione , progettata per una regolazione facile e precisa per fornire una calzata sicura.

Pelle pieno fiore idrorepellente Ultimate.

Puntale in fibra di vetro PZX (200 Joule) e inserto antiperforazione TXZERO in multistrato tessile, per un'eccezionale leggerezza, protezione e flessibilità.



	SRC Resistente allo scivolamento
	A Antistaticità
	P Resistenza alla perforazione
	Resistenza all'impatto e alla compressione fino a 200 Joules
	E Assorbimento di energia al tallone
	FO Suola resistente agli idrocarburi
	WRU Resistenza della tomaia alla penetrazione e assorbimento dell'acqua
	HRO Resistenza al calore per contatto della suola
	WR Calzatura resistente all'acqua
	HI Isolamento dal calore della suola
	CI Isolamento dal freddo della suola

Massima stabilità e durabilità grazie all'utilizzo dell'elemento di protezione in TPU posizionato nella zona del tallone.



Icon · I-01

- Soletto anatomico in schiuma poliuretanicca a celle aperte.
- Massimo supporto.
- Ammortizzante nella zona tallone.
- Estremamente traspirante.